

# GermiCLEAN Portátil

## Manual Técnico



## Descripción General

La climatización de los espacios ha representado un avance importante en la sociedad, pero entremos en una nueva etapa en la que la calidad del aire cobra cada vez un mayor protagonismo.

GermiCLEAN PORTATIL es un equipo portátil de desinfección y filtración para aire compuesto por medio de lámparas UV-C (germicidas) y filtros de alta eficiencia. La acción germicida de las lámparas actúa eficazmente en la eliminación de contaminantes biológicos como bacterias, virus y hongos.

El GermiCLEAN PORTATIL está diseñado para que la dosis de radiación UV-C efectuada sobre los agentes biológicos por las lámparas germicidas sea suficiente para obtener alta eficiencia de desinfección en el sistema.

Además, el GermiCLEAN PORTATIL está compuesto por un filtro HEPA H14 de alta eficiencia que tiene una eficiencia superior al 99,995% en la retención de partículas de tamaño de hasta 0,3 micras. Como equipo de recirculación, el GermiCLEAN PORTATIL está diseñado para ser utilizado en áreas con riesgo de contaminación biológica y de elevados requisitos para el control sanitario del aire.

Consecuentemente, este equipo puede ser aplicado en todo tipo de edificios de servicios, como por ejemplo en residencias, supermercados e hipermercados, guarderías, entre otros.

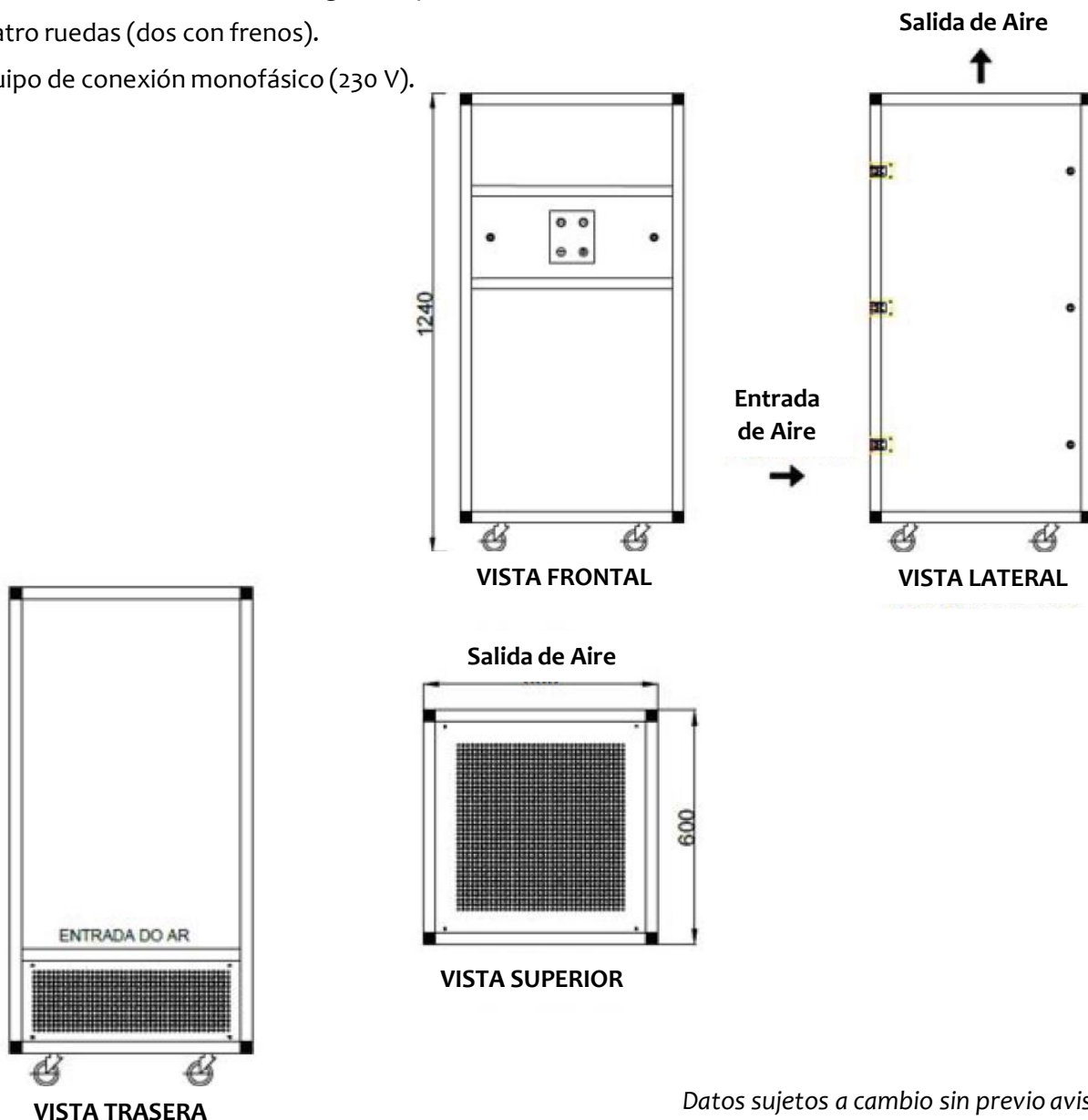


## Especificaciones

- Volumen de flujo nominal de 600 m<sup>3</sup> / h y máximo de 750 m<sup>3</sup> / h, considerando los filtros limpios.
- Pulsador ON-OFF de encendido y apagado.
- Caudal ajustable desde el potenciómetro.
- Señalización visual (LED) para filtros obstruidos y por avería de las lámparas germicidas.

## Características

- Unidad construida en aleación de aluminio pintada en epoxi RAL9006.
- Aislamiento acústico con lana de roca de aproximadamente 30mm de espesor.
- Compartimiento de reflectividad para aumentar la eficiencia de la acción germicida de las lámparas UV-C.
- Atenuadores acústicos en la salida del ventilador centrífugo.
- Dimensiones: 1240 mm x 600 mm x 600 mm (HxWxL).
- Peso: 52 Kg
- Una entrada de aire (parte posterior) y una salida de aire (parte superior).
- Entrada y salida de aire a través de lámina perforada.
- Puerta de acceso con llave de seguridad para lámparas germicidas, filtros y ventilador.
- Sistema eficiente de fijación del filtro HEPA H14.
- Puerta de acceso con llave de seguridad para el cuadro eléctrico.
- Cuatro ruedas (dos con frenos).
- Equipo de conexión monofásico (230 V).



## Componentes

- 2 x lámparas UV-C (germicidas) con una potencia combinada de 48 W, sin generación de ozono.
- 1 x Filtro de alta eficiencia F9 (EN 779) compacto, de dimensiones 457 mm x 457 mm x 48 mm.
- 1 x filtro absoluto HEPA H14 (EN 1822), de dimensiones 457 mm x 457 mm x 68 mm.
- 1 x ventilador EC centrífugo (P = 170 W; 230 V 50 Hz).
- Módulos de mando y del equipo.

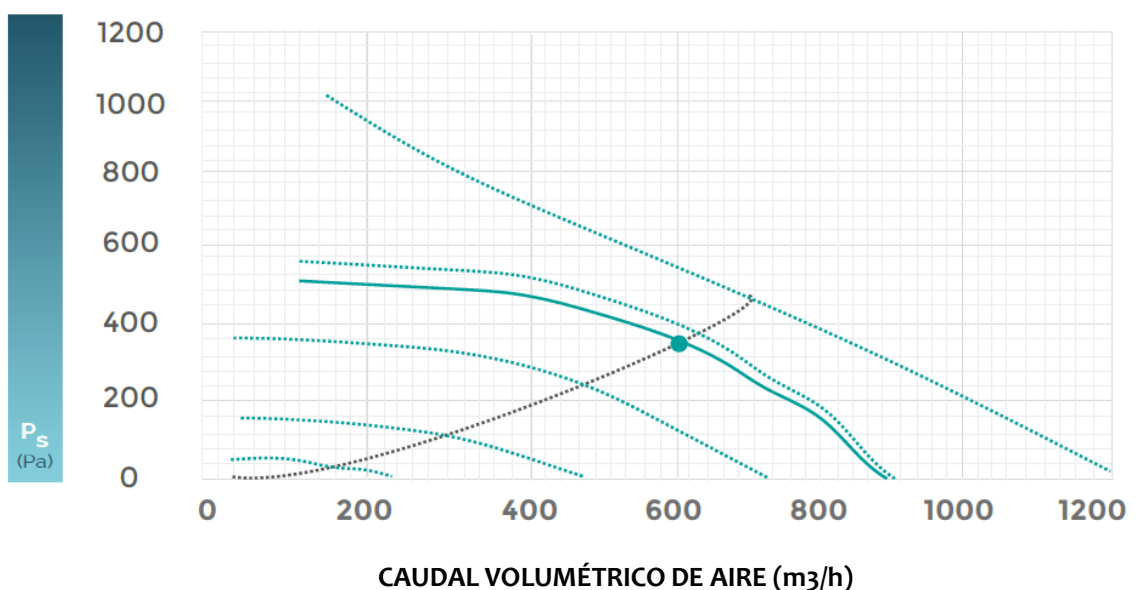
## Ventilador

(Prestaciones con los filtros limpios)

Caudal volumétrico del aire (m <sup>3</sup> /h)	Potencia eléctrica consumida (w)	Intensidad de corriente (A)	Nivel sonoro (dB)*
300	28	0.30	26
450	58	0.54	39
600	103	0.88	48
750	166	1.47	60

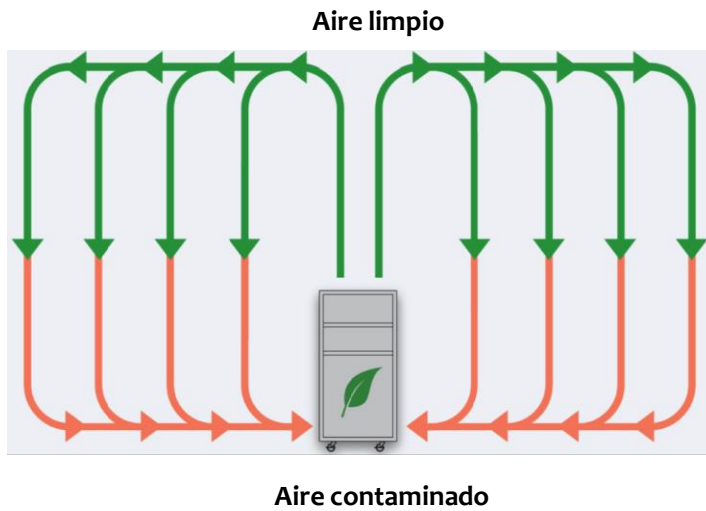
(\*medición a una distancia de 1m del equipo)

### PUNTO DE TRABAJO NOMINAL (600 m<sup>3</sup>/h)

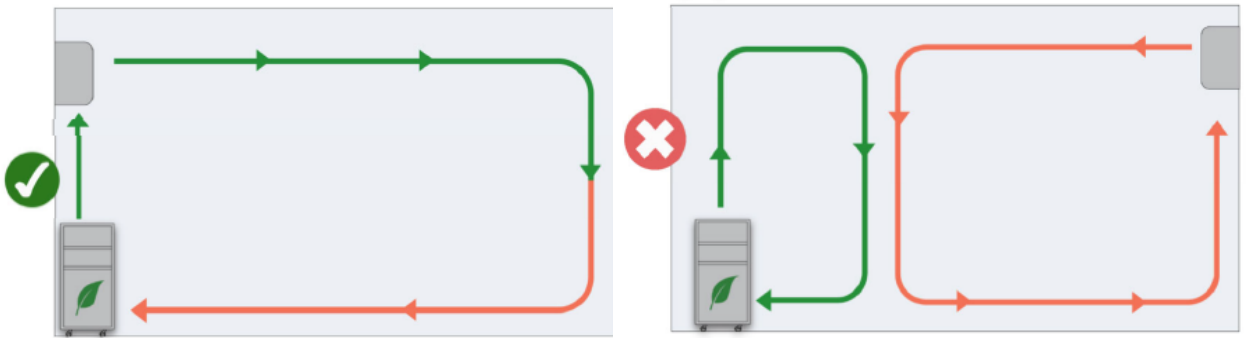


## Esquemas de ubicación

### Ubicación central



### Ubicación combinada con equipo de aire acondicionado



## Ejemplos prácticos

### Tienda de 60 m<sup>2</sup> de superficie y 3 m de altura

- Tempo de renovación del aire del local: 0,30 h (18 min)
- Tempo estimado en purificar todo el aire del local: 2,13 h (128 min)

### Box de dentista de 15 m<sup>2</sup> de superficie y 3 m de altura

- Tempo de renovación del aire del local: 0,08 h (4,5 min)
- Tempo estimado en purificar todo el aire del local: 0,53 h (32 min)

(Nota: Valores obtenidos para un caudal de recirculación de 600 m<sup>3</sup>/h)





[www.hitecsa.com](http://www.hitecsa.com)

**HIPLUS AIRE ACONDICIONADO S. L.**

**Planta Industrial  
Packaged units**

Masia Torrents 2  
08800 Vilanova i la Geltrú  
Barcelona, España  
Tel. +34 938 934 912

**Planta Industrial  
Big format units**

Ctra. Sant Jaume del Domenys, km  
0.5  
Polig. Ind. Domenys I  
08720 Vilafranca del Penedès  
Barcelona, España  
Tel. +34 938 934 912

**Headquarters & Sales Office  
Barcelona**

Av. Josep Tarradellas 38  
08029 Barcelona  
España  
Tel. +34 938 934 912

**Headquarters & Sales Office  
Madrid**

Edificio "O" Complejo Miniparc  
II  
C/Calendula 95  
28109 Alcobendas  
Madrid, España  
Tel. +34 916 187 556